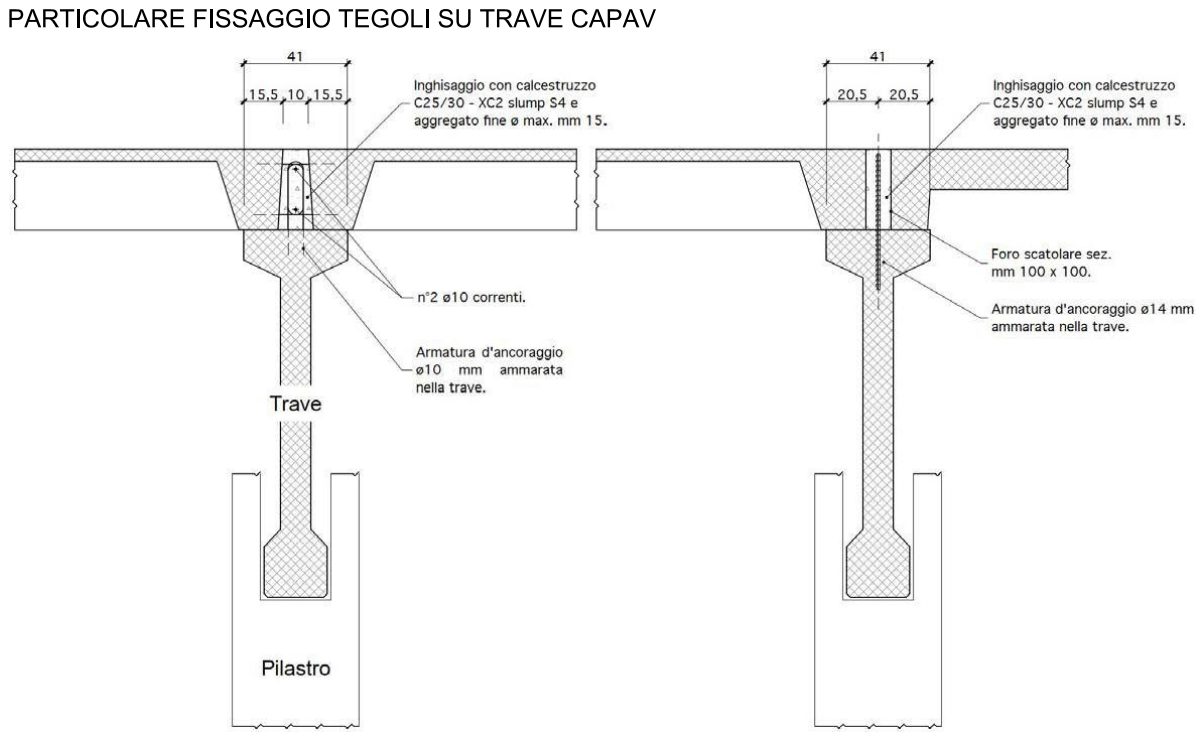
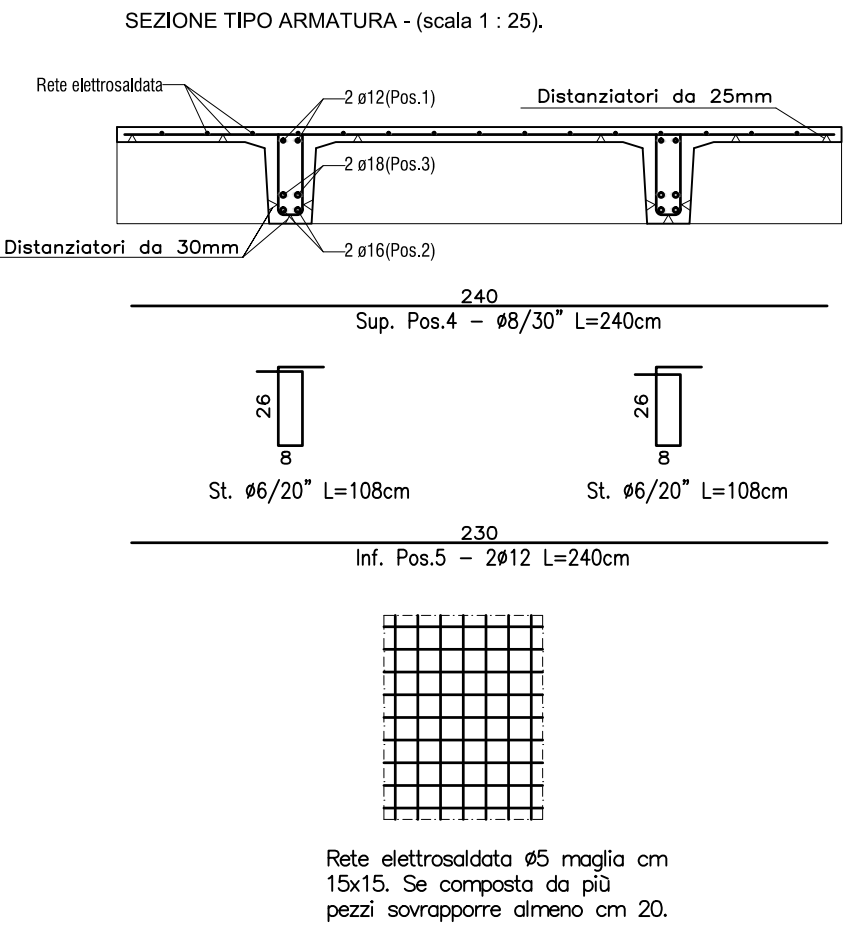


RIFERIMENTI NORMATIVI	
CALCOLO STRUTTURALE: "NORME TECNICHE PER LE COSTRUZIONI" D.M. 14/01/2008 : ANALISI DINAMICA MODALE ZONA SISMICA 4 CATEGORIA DI SOTTOSUOLO C CLASSE DI DUTTILITA' BASSA CLASSE D'USO II VITA NOMINALE : $V_n = 50$ anni (per altri riferimenti vedere relazione di calcolo)	
RESISTENZA AL FUOCO: "PRESTAZIONI DI RESISTENZA AL FUOCO..." D.M. 09/03/2007 : - STRUTTURA (TRAVI, PILASTRI, TEGOLI, PANNELLI LATO EST): R90	
MATERIALI STRUTTURALI	
STRUTTURE IN OPERA E GETTI INTEGRATIVI PER ELEVAZIONE: - Calcestruzzo: Calcestruzzo a prestazione garantita secondo Norma UNI EN 206-1 : 2006 con le seguenti caratteristiche: - CLASSE DI RESISTENZA: C25/30 - CLASSE DI ESPOSIZIONE: XC2 - DIMENSIONE NOMINALE MAX DEGLI AGGREGATI: d_{max} 30 - CONSISTENZA: S4 STRUTTURE PREFABBRICATE: - Calcestruzzo: Calcestruzzo a prestazione garantita secondo Norma UNI EN 206-1 : 2006 con le seguenti caratteristiche: - CLASSE DI RESISTENZA: C32/40 - CLASSE DI ESPOSIZIONE: XC4-XF1 - DIMENSIONE NOMINALE MAX DEGLI AGGREGATI: d_{max} 20 - CONSISTENZA: S4 - Acciaio per cemento armato: B450A(reti)-B450C(barre) - Acciaio per strutture metalliche: S235J0 - Calcestruzzo per inghisaggio pilastri: C32/40 - Malta per inghisaggio "armatubo": EMACO S55	
TIPOLOGIE STRUTTURALI	
-STRUTTURA IN C.A. PREFABBRICATA -TRAVI: TRAVI DOPPIA PENDENZA (10%) TIPO CAPAV IN C.A.V. -PILASTRI: 50x60 E 50X50 IN C.A.V. -SOLAI: TEGOLI TT IN C.A.V.	
CARATTERISTICHE SOLAIO	
TIPO: "TEGOLI TT32/14" IN C.A.V. ALTEZZA: H= 32 cm CARICHI: Peso proprio.....230 kg/mq Permanenti..... 30 kg/mq Neve.....120 kg/mq	



PRESCRIZIONI MANUFATTI	
TOLLERANZE DI MONTAGGIO: - TRACCIAMENTO ORIZZONTALE+/- 15 mm. - TRACCIAMENTO VERTICALE+/- 10 mm. - PIOMBATURA PILASTRI+/- 2 mm./m. TOLLERANZE DI PRODUZIONE GEOMETRIA MANUFATTI: -TRAVI: - LUNGHEZZA TOTALE+/- 15 mm. - ALTRE TOLLERANZE GEOMETRICHE+/- 8 mm. - FRECCIA VERTICALE +/- 1/700 lunghezza totale mm. -PILASTRI: - LUNGHEZZA TOTALE+/- 10 mm. - ALTRE TOLLERANZE GEOMETRICHE+/- 8 mm. - CENTRAGGIO TUBO+/- 3 mm. - FRECCIA VERTICALE +/- 1/700 lunghezza totale mm. -INSERTI DI FONDAZIONE: - DIMENSIONI+/- 5 mm. La somma totale degli scostamenti in tutte le direzioni non deve superare 30 mm, diversamente il montaggio deve essere sospeso e v'è verificata la situazione con la D.L.	
COPRIFERRO PILASTRI E TRAVI: N.B.: COPRIFERRO RIFERITO AL FILO ESTERNO STAFFE $C_{nom} = C_{min} + \Delta C_{dev}$ -PILASTRI: $C_{min} = 30$ mm. $\Delta C_{dev} = 5$ mm. -TRAVI: $C_{minsup} = 30$ mm. $C_{mininf} = 30$ mm. $\Delta C_{dev} = 5$ mm.	
Diametro piegature d_{Br} ϕ Barra ≤ 16 mm $d_{Br} = 4\phi$ ϕ Barra 18-26 mm $d_{Br} = 7\phi$ Tipo A Tipo B Tipo C	
LEGENDA PILASTRI PREFABBRICATI PILASTRI PREFABBRICATI CON PLUVIALI $\phi 125$ PANNELLI IN C.A.V sp.20cm ALLEGGERITI TRAVI PREFABBRICATE TRAVI NEL SOLAIO	



Realizzazione di capannone a protezione
piattaforma di stoccaggio in discarica amianto

CIG: Z6A1CBDEFB

PROGETTAZIONE ESECUTIVA STRUTTURALE

00	11/2017	Prima emissione	GT	NP	NP
INDICE	DATA	M O D I F I C H E	DISEGN.	CONTR.	APPROV.
ARMATURA TEGOLI					
IL PROGETTISTA:			HANNO COLLABORATO:		
Dott. Ing. Nicola Pessarelli			Dott. Ing. Graziano Trombi		
			Dott. Ing. Achille Iasoni (<i>geotecnica</i>)		
			SCALA: 1:50 - 1:25		
			DISEGNO: CAP 3007		
			OTTOBRE 2017		
STUDIO MAJONE INGEGNERI ASSOCIATI Via Inama, 7 - 20133 Milano - tel. +39.02.70120918 fax +39.02.70120923 Via Cavallotti, 16 - 43121 Parma - tel. +39.0521.508419 fax +39.0521.221022					